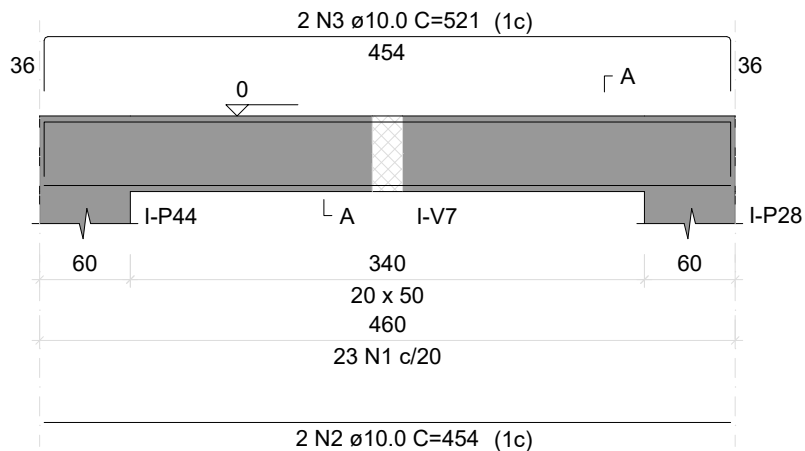


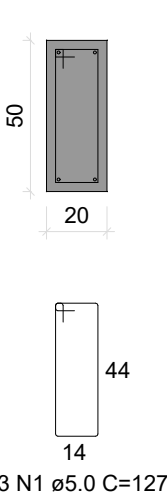
I-V30

ESC 1:50



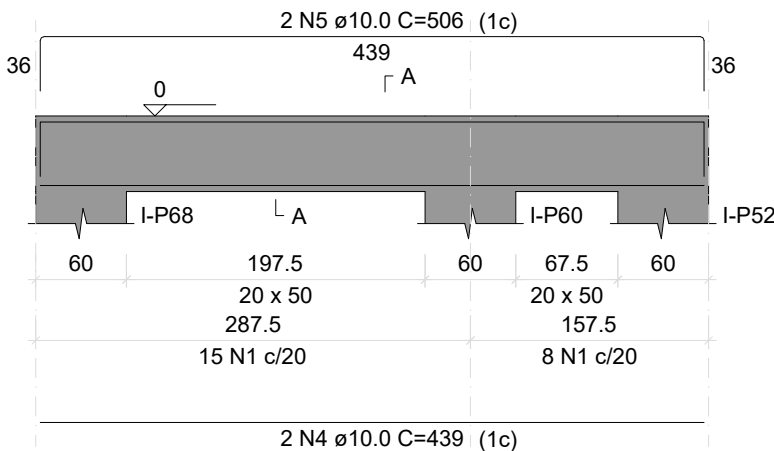
SEÇÃO A-A

ESC 1:25



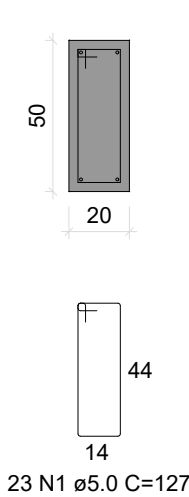
I-V31

ESC 1:50



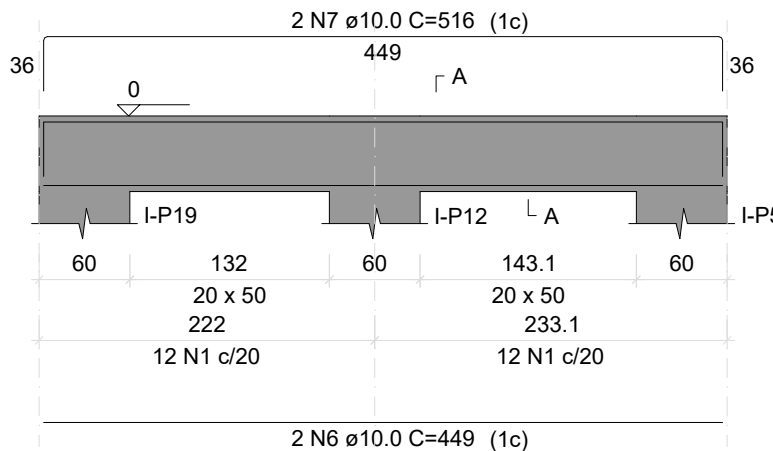
SEÇÃO A-A

ESC 1:25



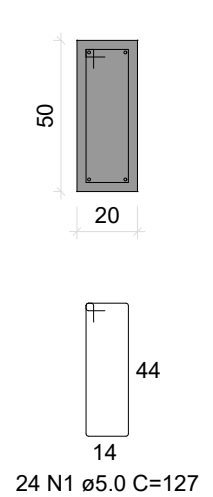
I-V32

ESC 1:50



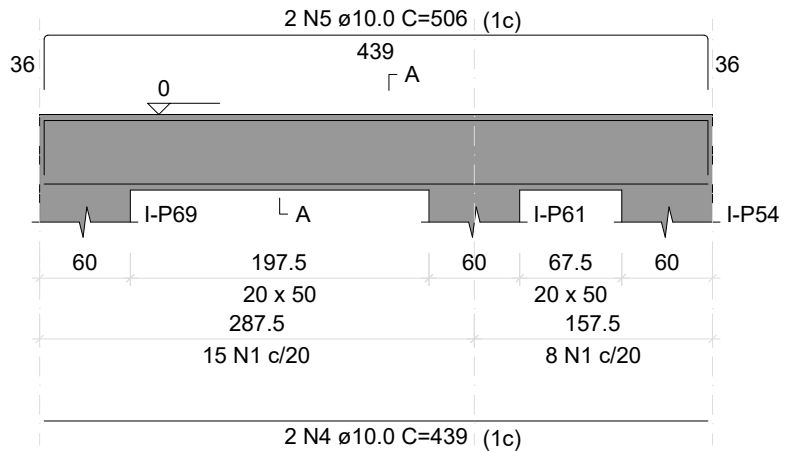
SEÇÃO A-A

ESC 1:25



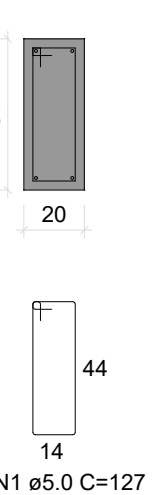
I-V34

ESC 1:50



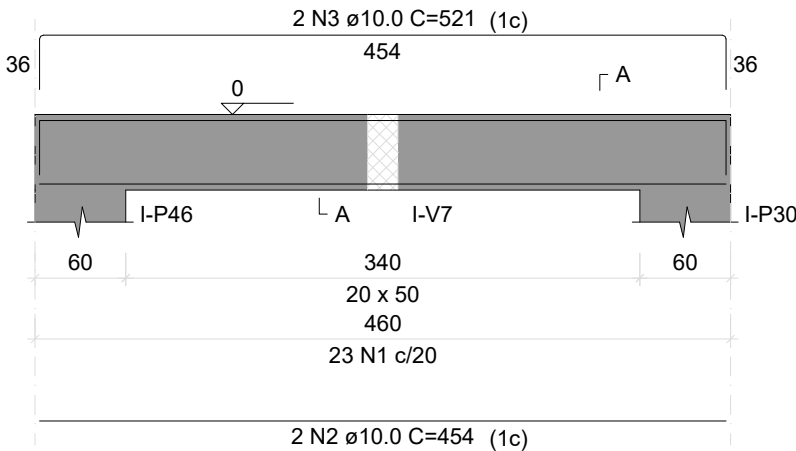
SEÇÃO A-A

ESC 1:25



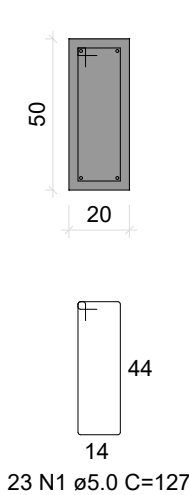
I-V35

ESC 1:50



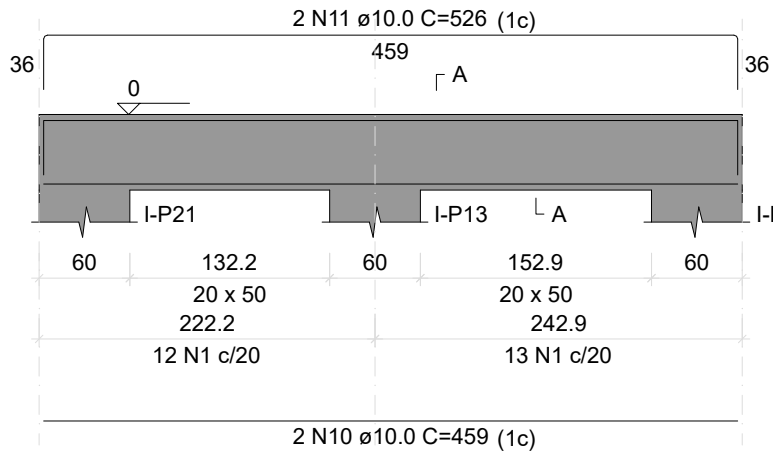
SEÇÃO A-A

ESC 1:25



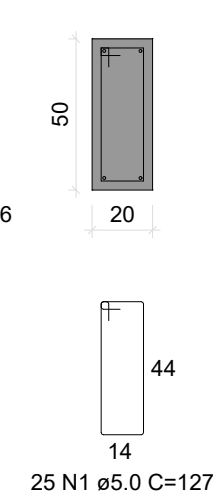
I-V36

ESC 1:50



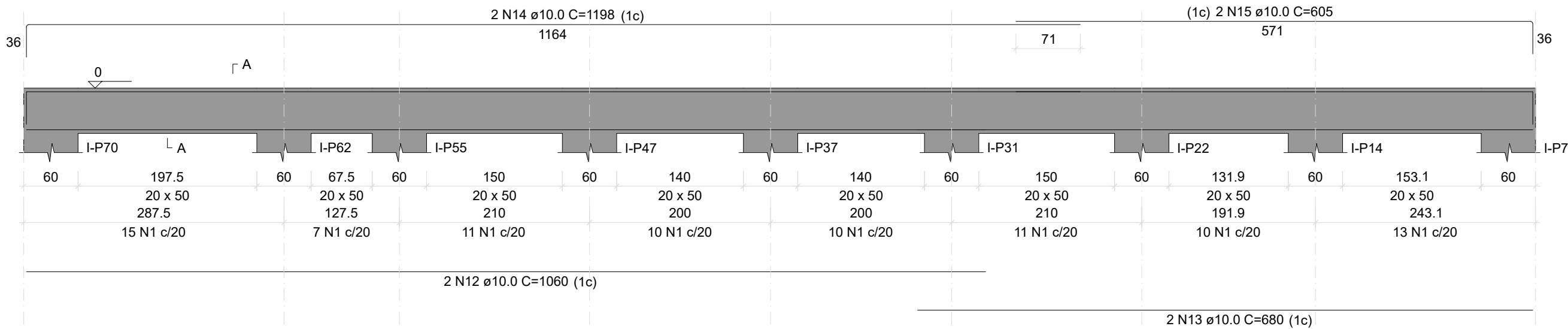
SEÇÃO A-A

ESC 1:25



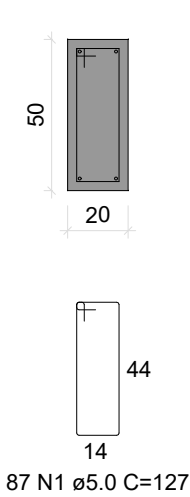
I-V37

ESC 1:50



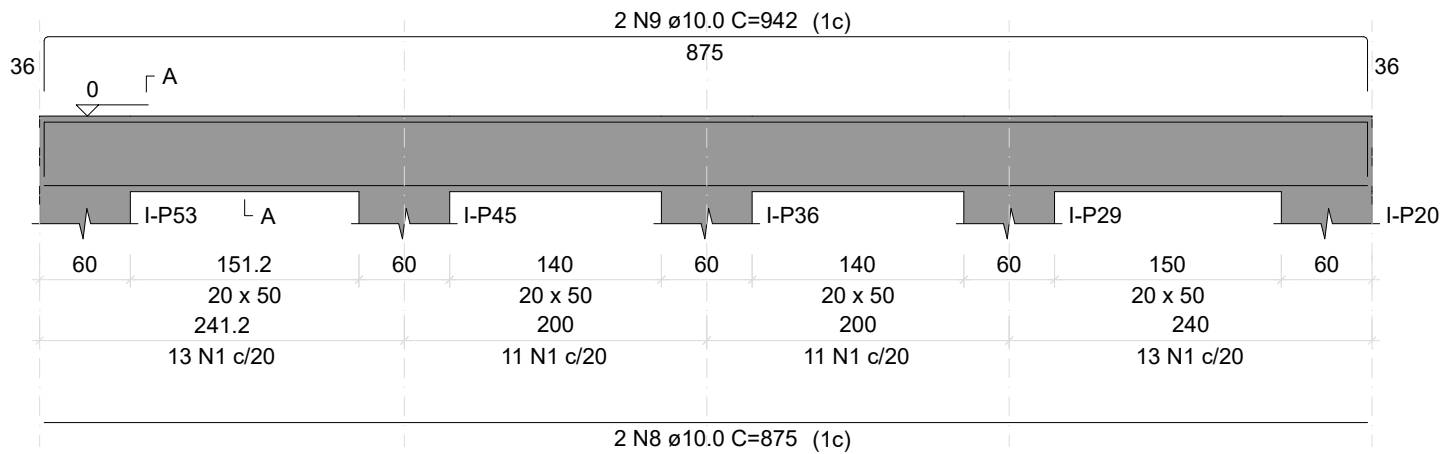
SEÇÃO A-A

ESC 1:25



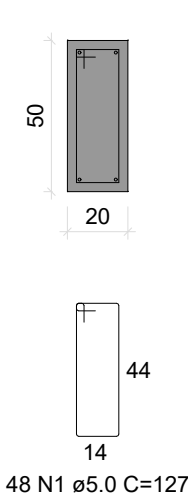
I-V33

ESC 1:50



SEÇÃO A-A

ESC 1:25



RELAÇÃO DO AÇO

AÇO	N	DIAM (mm)	QUANT	C.UNIT (cm)	C.TOTAL (cm)
I-V30	1	5.0	276	127	35052
I-V33	2	10.0	4	454	1816
I-V36	3	10.0	4	521	2084
	4	10.0	4	439	1756
	5	10.0	4	506	2024
	6	10.0	2	449	898
	7	10.0	2	516	1032
	8	10.0	2	875	1750
	9	10.0	2	942	1884
	10	10.0	2	459	918
	11	10.0	2	526	1052
	12	10.0	2	1060	2120
	13	10.0	2	680	1360
	14	10.0	2	1198	2396
	15	10.0	2	605	1210

RESUMO DO AÇO

AÇO	DIAM (mm)	C.TOTAL (m)	PESO + 10% (kg)
CA50	10.0	223	151.2
CA60	5.0	350.5	59.4
PESO TOTAL (kg)			
CA50	151.2		
CA60	59.4		

Volume de concreto (C-25) = 3.48 m³

Área de forma = 41.77 m²

TODAS AS MEDIDAS E NÍVEIS DEVERÃO SER CONFERIDOS NO LOCAL.

R003			
R002			
R001			
REVISÃO	ALTERAÇÕES	EMIÇÃO	RESPONSÁVEL

UNIDADE DE SAÚDE QUINTA DO PORTAL



PREFEITURA MUNICIPAL DE PORTO ALEGRE
SECRETARIA MUNICIPAL DE OBRAS E INFRAESTRUTURA
DIRETORIA DE PROJETOS E OBRAS VIÁRIAS

RESPONSÁVEIS TÉCNICOS PROJETO DE ARQUITETURA: JULIANO FABRO ARQUITETO E URBANISTA CAU A22875-3 ID. FUNC. 1609270	PROJETO DE ARQUITETURA: LUIZ PRESTES ARQUITETO E URBANISTA CAU A23531-8 ID. FUNC. 270122	PROJETO EXECUTIVO ESTRUTURAL: AMANDA DA CUNHA FIGUEIRA ENGENHEIRA CIVIL CREA RS193.391 ID. FUNC. 1606638	COORDENADOR CÉSAR FABRÍCIO BREDÁ DESENHO AMANDA
---	--	--	--

OBRA US QUINTA DO PORTAL	ÁREA 672,53 m²
ENDEREÇO ESTRADA AFONSO LOURENÇO MARIANTE, Nº 5547 - LOMBA DO PINHEIRO	MUNICÍPIO PORTO ALEGRE/RS
PROJETO EXECUTIVO ESTRUTURAL	ASSUNTO SETOR SI VIGAS DE FUNDAÇÃO - 03
ESCALA INDICADA	DATA ABRIL/2024
Nº PRANCHA PE08	

NOME ARQUIVO
USQP-2024-EST-PEE.dwg

Setor I - SI

Setor II - SII